

贈り物を交わす季節に

## 紋切りで気持ちを添える

もんきりあそびで切れる形は、前向きな願いがこもったものばかり。  
相手の事をを想いながら、もんきりをする時間を過ごすのはいかが。



### シーンに合わせて、紋いろいろ。

一例として、植物の蔦(つた)は「絡まって離れない」ことから商売繁盛のシンボル。

たくさんの線が交わる「結び」は「縁を結ぶ」。

菊は長寿、おなじみの松竹梅や鶴亀など、

紋にはおめでたいかたちがいっぱい!

贈りたい気持ちに合うかたちを見つけて、

大切な方へぜひ作ってみてくださいね♪

### ● 紋を選びやすいオススメの本



- 縁を結ぶ、すくすく育て、難を転ずなどのシーンや願いに合わせた紋が切れる。

【紋切り型】mini

800円(税別)

#### 『紙あそび歳時記 お守りもんきり』



- もんきりを切って貼るだけでお祝い支度がすぐ出来るキット。和紙折り紙15枚、ポチ袋4枚入り。

【紋切り型】mini

800円(税別)

#### 『紙あそび歳時記 祝う』



- 二つ折りのカード10枚入り。紋を切って貼るだけでかわいいカードが作れる。贈り物に添えて。

#### 『紋切り型 のぞき紋』 1200円(税別)

### ● こちらもオススメ!

江戸時代に流行した雪の紋が切れる。  
オーナメントにも。



#### 【紋切り型】 雪之巻

1200円(税別)

- カードブック 15葉
- 和紙切り紙用紙100枚(7色)
- 型紙23種



紙を蛇腹折りして、型紙どおりに切って開くと「連続文様」が作れます。



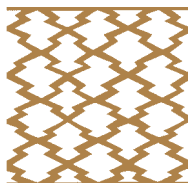
#### 新版 文様切り型

1200円(税別)

- ブックレット(64p)
- 和紙切り紙用紙100枚
- 型紙27種(新型含む!)



松<sup>まつ</sup>



### ● 植物文様ずかん

菱を重ねた形を連ねると、まるでごつごつした松の幹。小紋の柄や和服の地模様に使われる。幾何学文様に「松皮」と名前を付けたとたん、松の古木の精気を身に纏う...という気持ちになるから不思議。大きい菱の上下に小さい菱を重ねた形は、単独で家紋としても使われるが、中に別の紋を入れることも。文様の切り替えや粹取りとしても重宝な形だ。

この文様は、松皮菱。『新版 文様切り型』で作れます。

より見やすく、便利に!

エクスプランテの  
ウェブサイト



<http://www.xpl.jp/>

- ネットショップもご覧下さい。  
クレジットカード、銀行振込、コンビニ支払が使えるようになって便利になりました!
- 各地でワークショップを開催中。  
ウェブサイトで情報を随時更新しています。ぜひご確認下さい。